



# ФЕРРИТНОЕ ПРОТИВОНАКИПНОЕ УСТРОЙСТВО

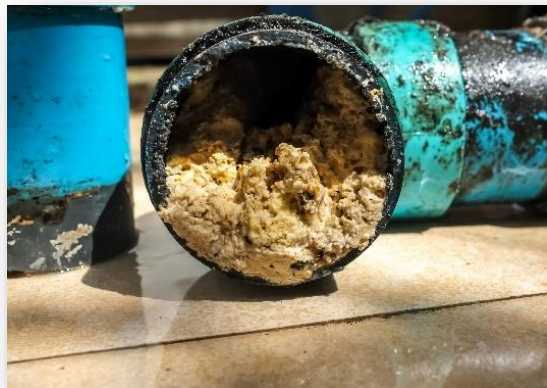
■ Эффективная экономия



ЗАЩИТА ОТ НАКИПИ ГАРАНТИРОВАНА

ЭКОномично & ЭКОлогично

# ПРОБЛЕМЫ НАКОПЛЕНИЯ ИЗВЕСТИ



**Жесткая известковая вода вызывает образование накипи, которая скапливается в трубах и бытовой технике, сокращая их срок службы и увеличивая энергозатраты на отопление и работу устройств.**



# ПРОБЛЕМЫ НАКОПЛЕНИЯ ИЗВЕСТИ

## РЕАЛЬНЫЕ ЗАТРАТЫ:

- УВЕЛИЧЕНИЕ РАСХОДА ЭЛЕКТРОЭНЕРГИИ
- СНИЖЕНИЕ СРОКА ЭКСПЛУАТАЦИИ БЫТОВЫХ ПРИБОРОВ
- ЗАТРАТЫ НА РЕМОНТ ИЛИ ЗАМЕНУ ТРУБ
- ИЗДЕРЖКИ НА ЧИСТЯЩИЕ И МОЮЩИЕ СРЕДСТВА
- БОЛЬШИЕ ИЗДЕРЖКИ НА КОСМЕТИЧЕСКИЕ СРЕДСТВА ДЛЯ ВОЛОС И КОЖИ
- ПОСТОЯННЫЕ ЗАТРАТЫ НА ФИЛЬТРЫ ДЛЯ ОЧИСТКИ ВОДЫ
- УВЕЛИЧЕНИЕ ВРЕМЕНИ НА УБОРКУ



ЭЛЕКТРОЭНЕРГИЯ



БЫТОВАЯ ТЕХНИКА



ФИЛЬТРЫ



РЕМОНТ ТРУБ



ЧИСТЯЩИЕ СРЕДСТВА

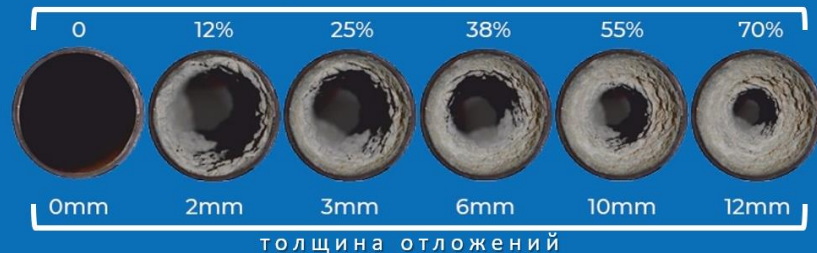


КОСМЕТИКА

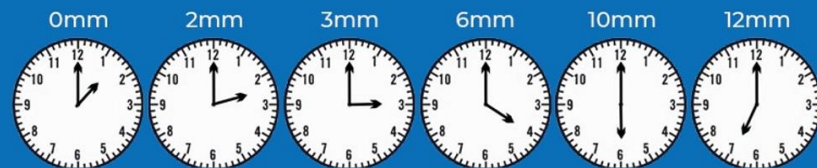


## Цена известковых отложений

процент потери энергии



Выше приведены официальные данные правительства, показывающие потери энергии из-за отложений известки. Энергетические отходы удваиваются, если в известки содержится тяжелое железо или кремний.



Увеличение времени работы котла, из-за известкового налета – кол-во часов которое необходимо для нагрева горячей воды в бытовом котле за 1 день использования.

Исследования показали, что только 3 мм известки может снизить энергоэффективность на 25%, и при жесткой воде (200-300 ppm), это может быть сформировано в теплообменнике всего за полгода.

С чистым теплообменником требуется 1,5 часа, чтобы нагреть воду в домашнем котле обычной семьи за день.

При налёте всего 2 мм котлу понадобится еще дополнительный час для нагрева воды, что приводит к потере значительного количества топлива.

## ИССЛЕДОВАНИЯ И ЦИФРЫ

Экономические потери из-за загрязнения теплообменников в промышленно развитых странах составляют примерно

**0,25% ВВП**

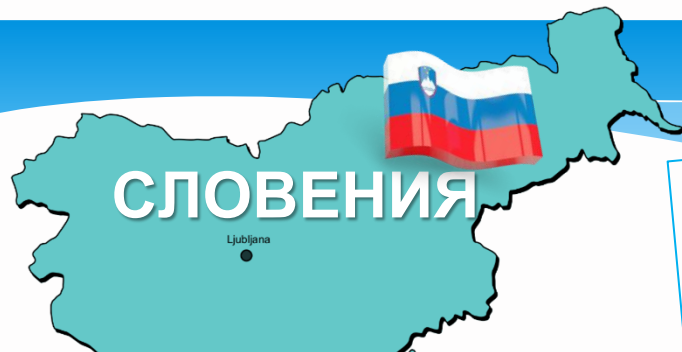


Экономические потери в коммунальном хозяйстве

Китая оценивались в 4,68 млрд долларов (в 2006 г.),

что эквивалентно

**0,169% ВВП**



# ИССЛЕДОВАНИЯ И ЦИФРЫ

В СЛОВЕНИИ  
ПРОВЕЛИ  
ИССЛЕДОВАНИЕ

ГРАФИК РАСХОДОВ ЭЛЕКТРОЭНЕРГИИ ЗА 10 ЛЕТ



РАСХОДЫ НА  
ОБСЛУЖИВАНИЕ  
БЫТОВОЙ ТЕХНИКИ  
ДЛЯ 1 СЕМЬИ В  
ТЕЧЕНИЕ 10 ЛЕТ,  
С 2022 ПО 2031 ГОД

! ; Накипь увеличивается примерно на 1 мм в год!

**РЕШЕНИЕ  
ПРОБЛЕМЫ !**

**Представляем**



**ФЕРРИТНОЕ  
ПРОТИВОНАКИПНОЕ  
УСТРОЙСТВО**



**ИННОВАЦИОННЫЙ  
ЭЛЕКТРОННЫЙ ПРИБОР**

**РАСТВОРЯЕТ ИЗВЕСТКОВЫЕ  
ОТЛОЖЕНИЯ В ТРУБАХ И  
ВОДОНАГРЕВАТЕЛЯХ**

**ПРЕДОТВРАЩАЕТ БУДУЩИЕ  
НАКОПЛЕНИЯ ИЗВЕСТИ**



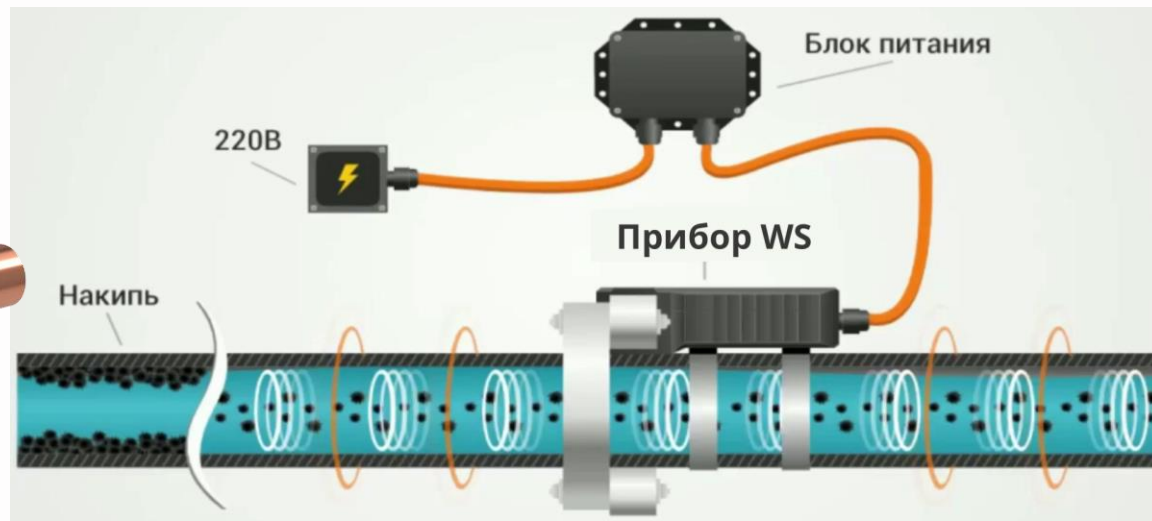
**ДО & ПОСЛЕ**

# КАК РАБОТАЕТ ПРИБОР?

Устройство WS устанавливается вокруг входной трубы водопровода и подключается к электросети. Прибор создаёт внутри водопроводной системы импульсы электромагнитного поля.

Поле отталкивает кальциевые отложения от стенок труб и нагревательных элементов (ТЭНов) и преобразует их из твердого состояния в микрокристаллы размером меньше человеческого волоса.

Эти микрокристаллические частицы не осаждаются, а как бы “висят” в воде. Затем эти частицы смываются потоком воды в трубах.







ФЕРРИТНОЕ  
ПРОТИВНАКИПНОЕ  
УСТРОЙСТВО

# ПРЕИМУЩЕСТВА И ПОЧЕМУ ВЫБИРАЮТ НАС?

- СОКРАЩЕНИЕ ЭНЕРГОПОТРЕБЛЕНИЯ
- УВЕЛИЧЕНИЕ СРОКА СЛУЖБЫ ЭЛЕКТРОПРИБОРОВ
- УДАЛЕНИЕ ИЗВЕСТКОВЫХ ОТЛОЖЕНИЙ В ТРУБАХ ПОСТЕПЕННО И НАВСЕГДА
- НЕ МЕНЯЕТ СОСТАВ ВОДЫ, СОХРАНЯЕТ ПОЛЕЗНЫЕ МИНЕРАЛЫ В НЕЙ
- ЭКОНОМИЯ НА ЧИСТЯЩИХ СРЕДСТВАХ
- СНИЖЕНИЕ РАСХОДОВ НА КОСМЕТИЧЕСКИЕ СРЕДСТВА ПО УХОДУ ЗА КОЖЕЙ, ВОЛОСАМИ И Т.Д.





# МОДЕЛЬНЫЙ РЯД УСТРОЙСТВ WS

## ДЛЯ ДОМАШНЕГО И ПРОМЫШЛЕННОГО ИСПОЛЬЗОВАНИЯ

### WS 25



- Рассчитан на установку в квартире, небольшом коттедже или частном доме с одной ванной комнатой
- Потребляемая мощность: 2 Вт
- Размеры устройства: Д 102 x Ш 43 x В 104 мм
- Диаметр трубы до 40 мм

### WS 35



- Рассчитан на установку в малоэтажных многоквартирных домах, в мини-гостиницах, прачечных, в предприятиях общепита и т.д.
- Потребляемая мощность: 4,2 Вт
- Размеры : Д 189 x Ш 123 x В 158 мм
- Диаметр трубы до 60 мм

### WS 30



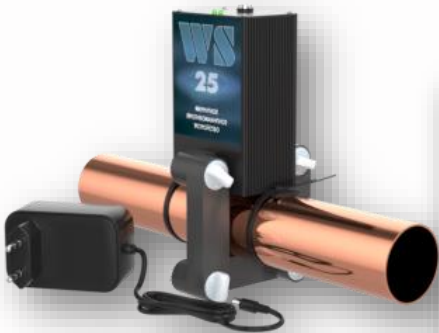
- Применяется в кафе, ресторанах, в малоэтажных многоквартирных домах (не более 12 квартир)
- Потребляемая мощность: 2,5 Вт
- Размеры устройства: Д 189 x Ш 123 x В 158 мм
- Диаметр трубы до 46 мм

### WS 40, 50, 100...



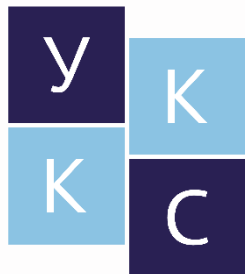
- Более мощные модели устройств для многоквартирных домов, коммерческого и промышленного использования
- Диаметр трубы от 40 до 300 мм

# УСТАНОВКА И ГАРАНТИИ



- ✓ **ЗАКРЕПЛЯЕТСЯ СВЕРХУ ТРУБЫ**
- ✓ **НЕ ТРЕБУЕТ ВРЕЗКИ & ОТКЛЮЧЕНИЯ ВОДЫ**
- ✓ **НЕПРЕРЫВНАЯ РАБОТА**
- ✓ **2 ГОДА ГАРАНТИИ**
- ✓ **НЕ ТРЕБУЕТ ОБСЛУЖИВАНИЯ**

# СПАСИБО ЗА ВНИМАНИЕ !



**УПРАВЛЯЮЩАЯ  
КОМПАНИЯ  
“КОМПЛЕКС СЕРВИС”**



**E-mail: [office@ukksrf.ru](mailto:office@ukksrf.ru)  
Тел: +7(499) 213-55-17**



**WWW.UKKS RF.RU**



**Ф Е Р Р И Т Н О Е  
ПРОТИВОНАКИПНОЕ  
У С Т Р О Й С Т В О**